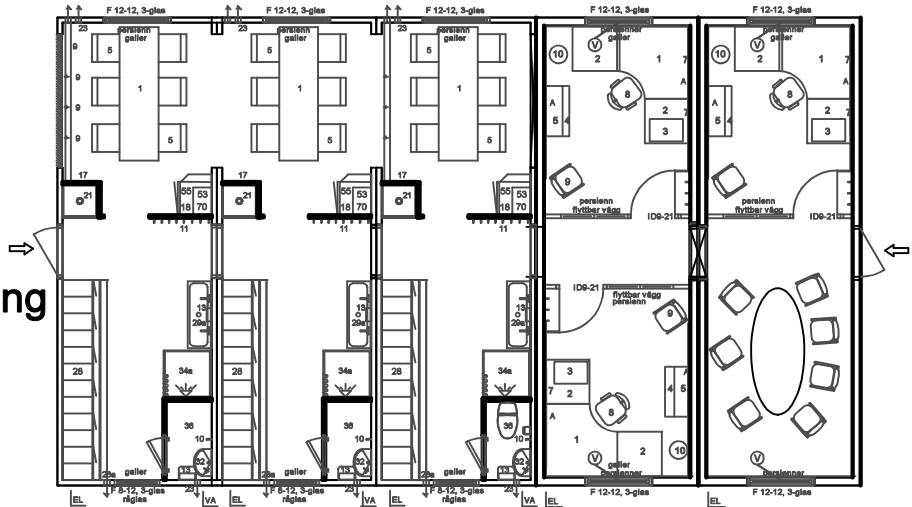


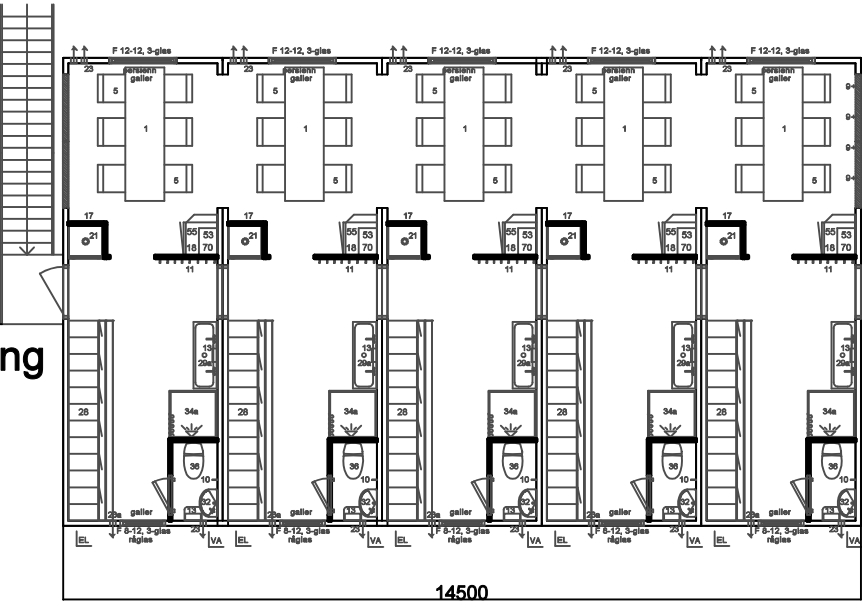
Bottenvåning



INREDE

- 1 bord och papperskorg
- 5 matbordstol, stålrör med plywoodsits
- 9 matväskekrok
- 10 klädkrok
- 11 skolkrok
- 13 pappershandduksskåp
- 17 anslagstavla
- 18 kylskåp
- 21 torkskåp
- 23 väggfläkt med timer
- 23a väggfläkt PAX 900K med kallrasskydd o timer
- 28 klädsåp med sittbänk
- 29a tvättåggåregat med inbyggd 100 l vvb, speglar och papperskorg
- 32 tvättståll med spegel och papperskorg
- 34a duschåabin med draperi, tvålhylla och blandare
- 36 wc-stol med toalettpappershållare
- 53 väggskåp med hylla för mikrovågsugn
- 55 hylla för kaffebryggare med timer
- 70 2st mikrovågsugn

Övervåning



MÅTT:

Invändigt B 2650 x L 8200 x H 2400
Transport B 2920 x L 8650 x H 3000

Yta: Kvm

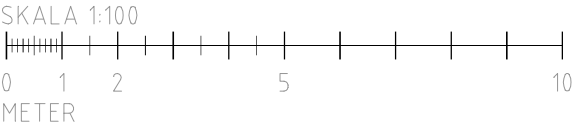
Invändigt plan1: 108,6 kvm
Invändigt plan2: 108,6 kvm

Utvändig färg NCS S3502B

Plastmatta Tarkett Eclipse 3440055

Isolering:

Tak = 145mm lambda 0,033 och PIR 30 0,022
Golv = 145mm lambda 0,039 och PIR 50 0,022
Vägg = 95mm lambda 0,033
Invändig tak höjd 2400mm



Wangeskog Hyrcenter
Södra Norrland AB

Projekt: Gällö
Trångsvikens Bygg

RITAD/KONSTR AV
AL-W

UPPDRAG.NR

ORT/DATUM
Östersund 2025-01-14

KOD/TYP/POS

RITTINGSNUMMER
25-1012

ÄNDR BET

SKALA 1:100